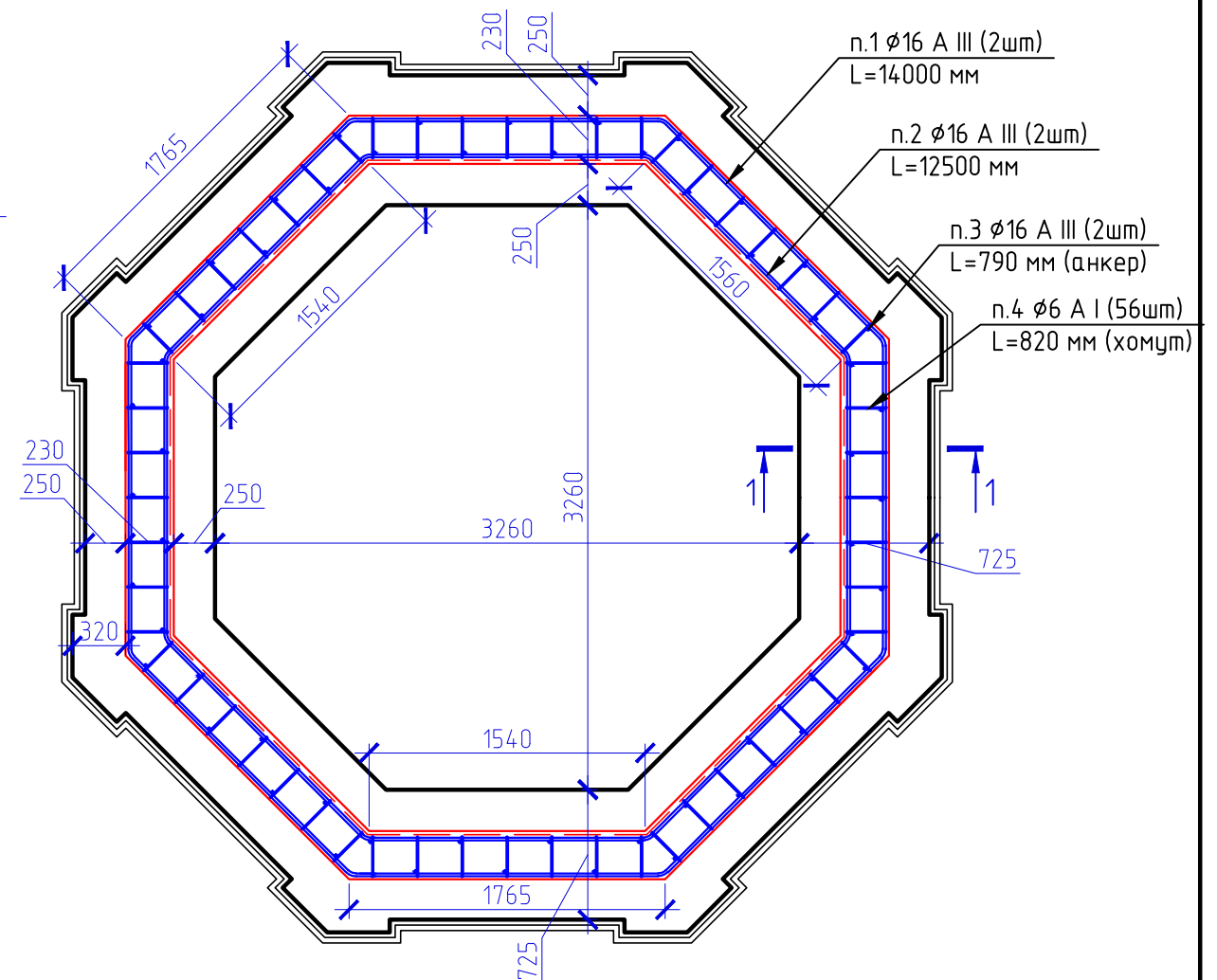
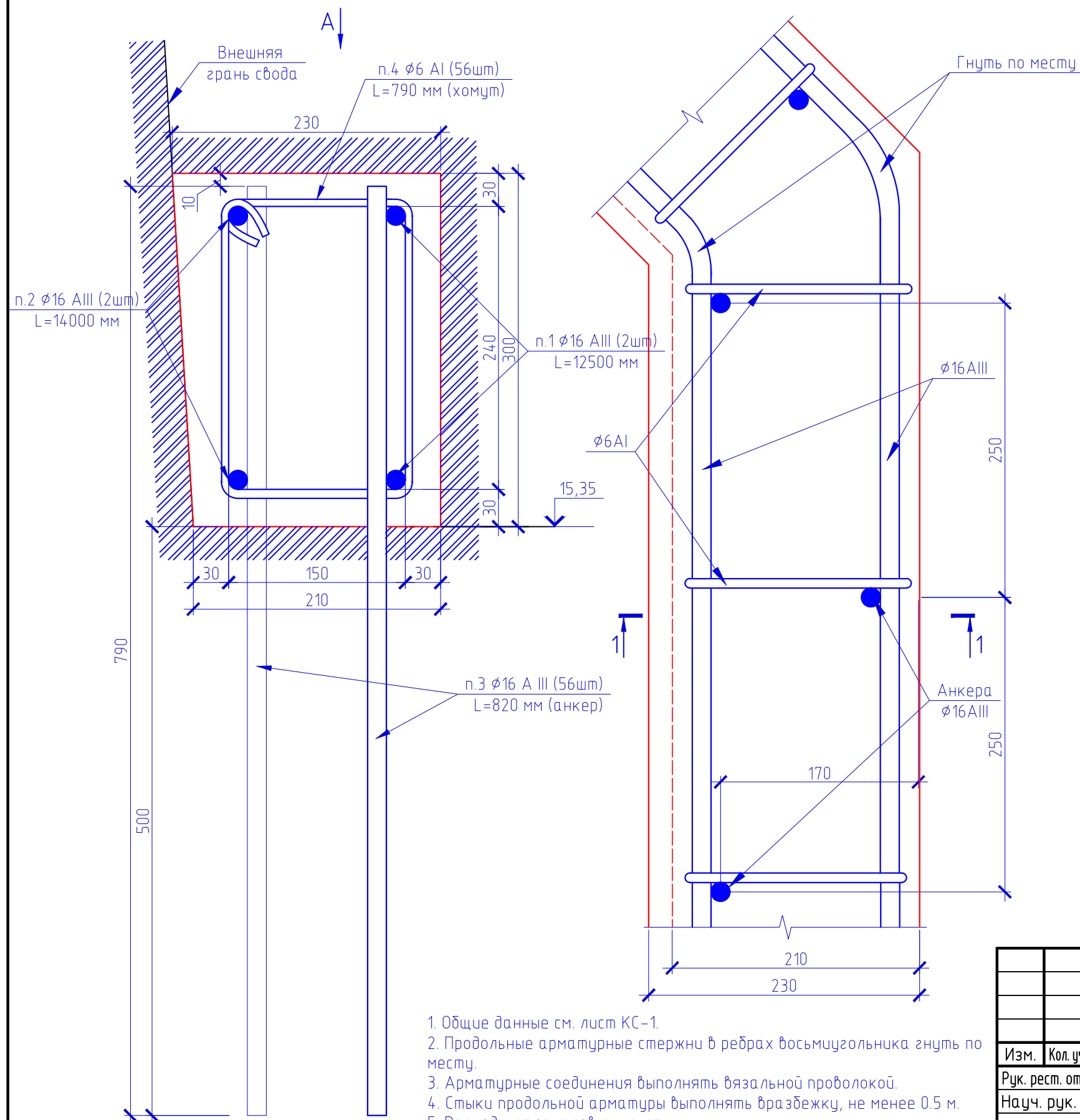


1-1
M1:4

Вид А
M1:4

План ж.б. пояса на отм. +15.350



Спецификация материалов

Поз.	Наименование	Длина, мм	Кол., шт.	Масса 1 ед., кг	Общая масса, кг
1	ГОСТ 5781-82 AIII Ø16	14000	2	12.43	24.9
2	ГОСТ 5781-82 AIII Ø16	12500	2	11.1	22.2
3	ГОСТ 5781-82 AIII Ø16	790	56	0.7	39.3
4	ГОСТ 5781-82 AI Ø6	820	56	0.73	40.8
Итого	Ø16 AIII	-	-	-	86.3
	Ø6 AIII	-	-	-	40.8
-	Всего арматуры	-	-	-	127.1
	Наименование	-	Кол.	-	-
-	B25, м³	-	1.1	-	-

- Общие данные см. лист КС-1.
- Продольные арматурные стержни в ребрах восьмиугольника гнуть по месту.
- Арматурные соединения выполнять вязальной проволокой.
- Стыки продольной арматуры выполнять вразбежку, не менее 0.5 м.
- Расход материалов см. лист.
- Общий разрез по колокольне см. лист.
- Кладочные чертежи см. подраздел АС.
- Поз. 3 (анкеры) в плане располагать в шахматном порядке.

						209-29-14Р КС			
						Архангельская область, Соловки, остров Анзер, Свято-Троицкий скит			
Изм.	Кол.уч.	Лист	№ док.	Подп.	Дата				
Рук. рест. отд	Беляева Т.М.					Ансамбль Троицкой церкви с колокольной и келейным корпусом	Стадия	Лист	Листов
Науч. рук.	Смирнов Н.И.						РД	8	
ГИП	Краус С.В.								
Арх.-рест.	Тухановская А.С.								
Ведущий инж.-рест.	Тараскин Н.Е.								
Инж.-констр.	Гомбоева Д.Н.								